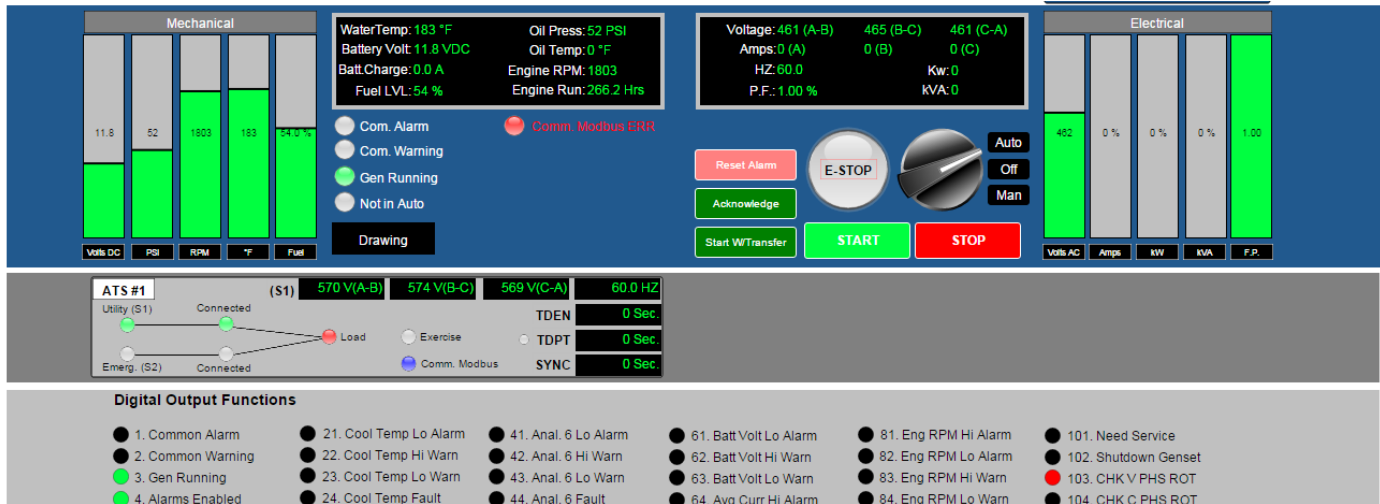


MODULE DE SUPERVISION À DISTANCE WEB

SPÉCIFICATION TECHNIQUE



Description

Le module de supervision à distance web KTB-01-00 permet aux utilisateurs de voir en temps réel les paramètres de leurs groupes électrogènes et de leurs inverseurs automatiques sur un réseau interne, externe via un accès VPN ou cellulaire. Le KTB-01-00 offre à distance via un ordinateur de démarrer et d'arrêter les groupes électrogènes, de réarmer les alarmes, de consulter les paramètres électriques et mécaniques, de consulter les alarmes et événements enregistrés. Il peut envoyer des courriels ou des messages texte SMS (avec l'option cellulaire) lors d'évènements spécifiques et prédéterminés aux personnes responsables.

Composantes

- Module d'interface Modbus / RTU
- Serveur web
- Automate programmable

Compatibilités

- Panneau de contrôle H-100 et G-200 de Generac
- Inverseur automatique HTS de Generac
- Panneau PM-SC de Generac
- Contrôleur ATC d'Eaton
- Panneau de contrôle de ComAP

Caractéristiques électriques

- Alimentation provenant du groupe électrogène, 12/24 VDC
- Protection par fusible
- Communication RS232 / RS485 / Ethernet / cellulaire GSM3G

Caractéristiques

- SCADA
- Supervise plus de 100 fonctions digitales des différents contrôleurs listés
- Affiche les données de fonctionnements analogiques 10 électriques et 8 mécaniques telles que; voltage, température moteur et autres.
- Enregistre les 500 dernières alarmes et événements du contrôleur du groupe électrogène
- Fonctionnalité de commande à distance (arrêt / départ du groupe)
- Envoie de courriel lors sur des conditions d'alarmes ou d'évènement prédéterminés
- Capacité d'enregistrement de données en temps réel et continu

Certification

