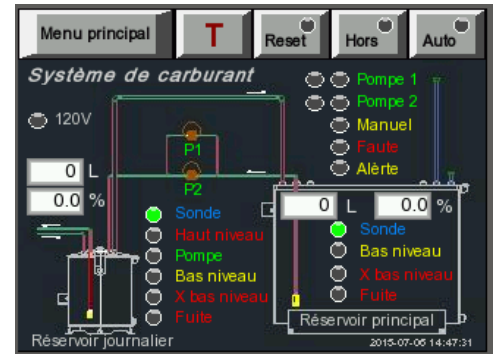
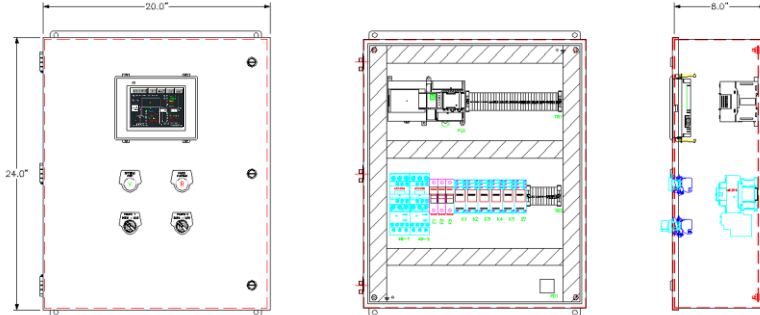


CONTRÔLE DE POMPE DUPLEX (Écran tactile)

SPÉCIFICATION TECHNIQUE



Composantes

- Boîtier métallique industriel Nema 4 pour montage mural
- Automate programmable à entrées et sorties digital
- Relais industriels
- Écran tactile
- 2 Sélecteurs de service Manuel un pour chaque pompe
- Bornier d'interface pour connections des composantes
- Sonde analogique de niveau à 4 sorties relais (fournis séparément # KRE-14-00)
- Contact secs de limites de sécurité (voir relais)
- 2 Contacteurs de 1/3 HP pour alimentation des pompes

Supervision (affichage sur écran)

- alimentation des pompes
- Présence de tension C.A
- Bas niveau critique du réservoir principal et journalier
- Bas niveau du réservoir principal et journalier
- Haut niveau critique du réservoir journalier
- Détection de fuites des réservoirs
- Relais arrêt du groupe électrogène sur bas niveau critique
- Relais bas niveau de carburant du réservoir principal
- Enregistre les alarmes et évènements
- Relais faute commune du système de carburant

Caractéristiques électriques

- Alimentation provenant de la distribution d'urgence à 120 volts AC, 1 phase, 60 HZ
- Puissance maximale 15 ampères
- Protection par fusible

Dimensions

- 20" large x 20" hauteur x 8" profondeur
- 55 lbs

Certification

